

# Pågående planering vid Ulvsunda industriområde samt Bromma-Riksby

2021-03-25

## Agenda:

- Översiktsplanen, pågående planering, 5 min (Sbk)
- Program, kommande planering, kort info 5 min (Sbk)
- Pågående planarbeten, kort info 5 min (Sbk)
- Antagna dp, genomförandefrågor, 5 min (ExpIK)
- Trafik, övergripande knäckfrågor (Tk), 10 min
- Trafik, projektfrågor (ExpIK, trafik), 15 min
- Frågor 15 min

Stadsbyggnadskontoret: Tua Sandberg

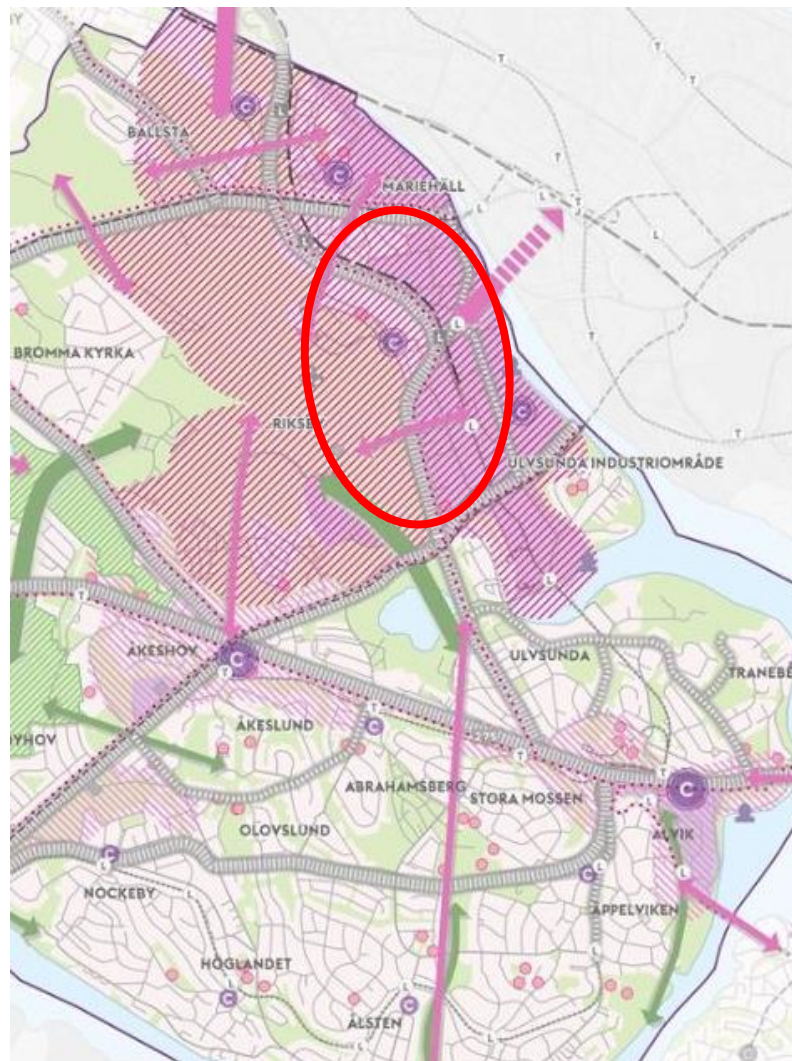
Exploateringskontoret: Oskar Bjelke, Abraham Rondon

Trafikkontoret: Ramjar Ahmad

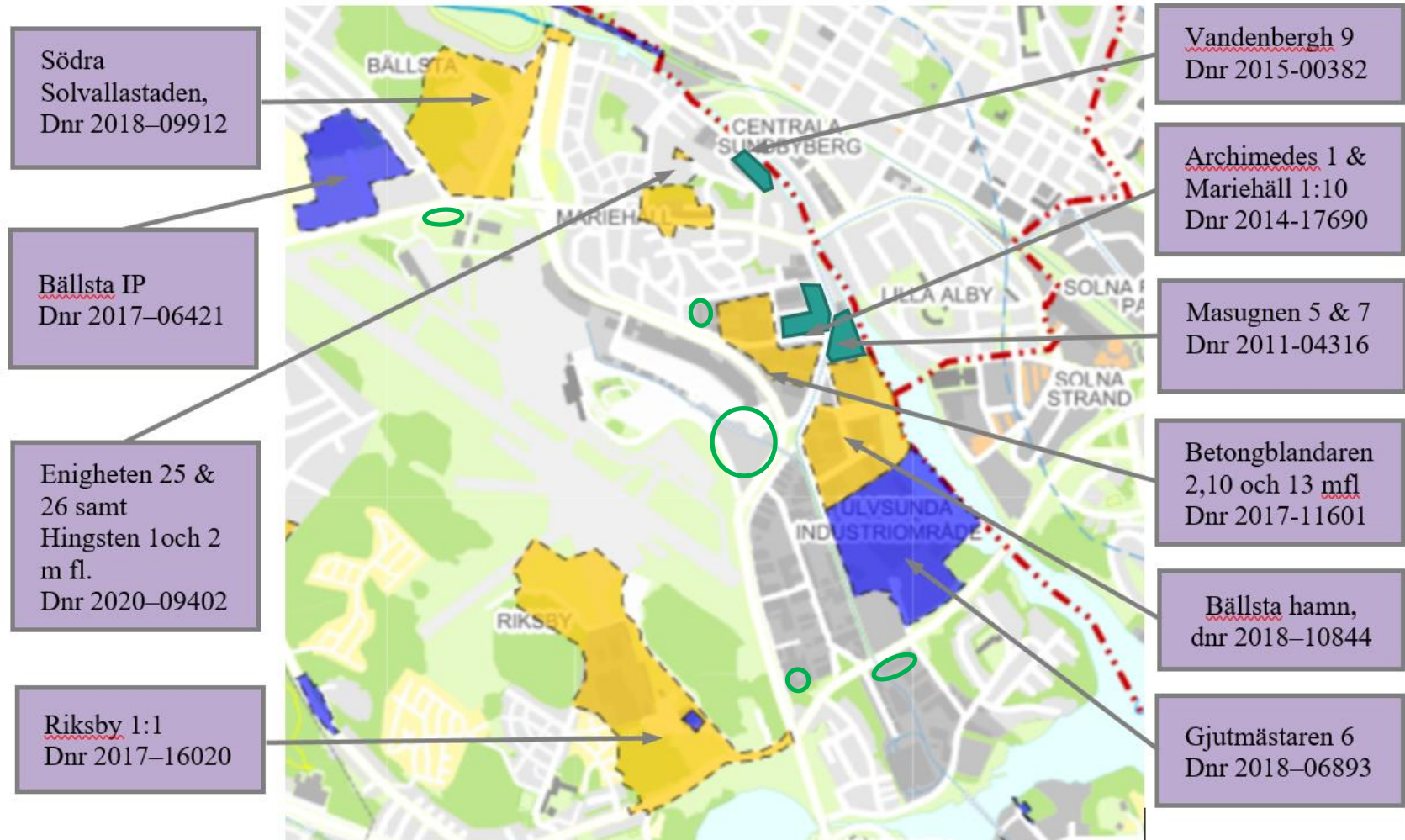
# Antagen översiktsplan för Stockholms Stad Stadsutvecklingskarta, Bromma

Ulvsunda industriområde:

- Nya mötesplatser med t.ex. närservice, kultur och idrott
- Mycket stora möjligheter till stadsutveckling. En omvandling till tät blandstad pågår närmast Bällstaviken
- Ny bebyggelse + lokala parker och torg + ny stadsgata
- goda förutsättningar för en sammanhängande ny strandpromenad
- Stråk för gående och cyklister i strategiska lägen.
- Arbetsplatser och verksamheter under flygplatsens bullerbegränsningar
- Små och medelstora tillverkande företag som inte är störande.

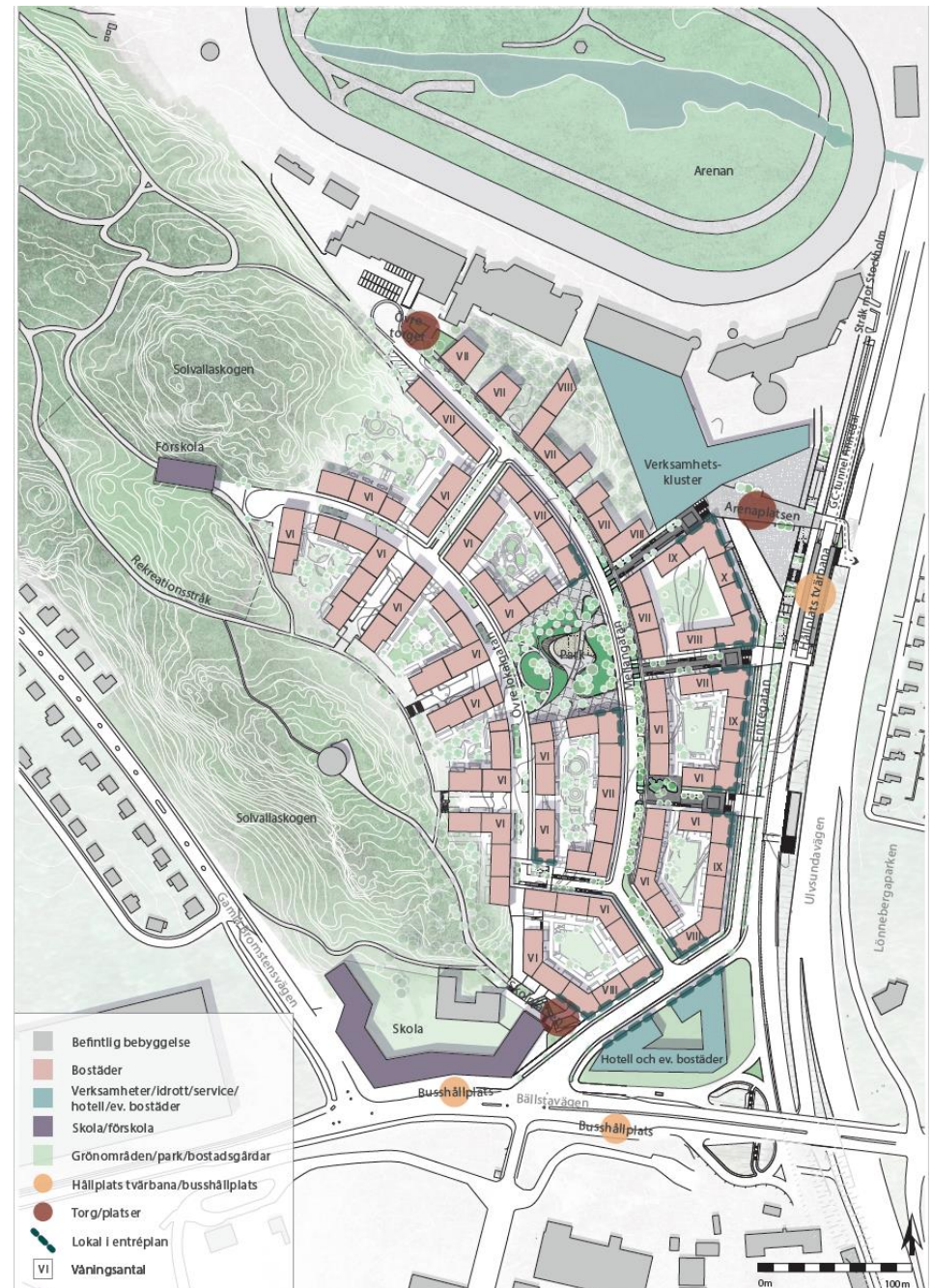


# Pågående program/dp-projekt runt Bromma Flygplats



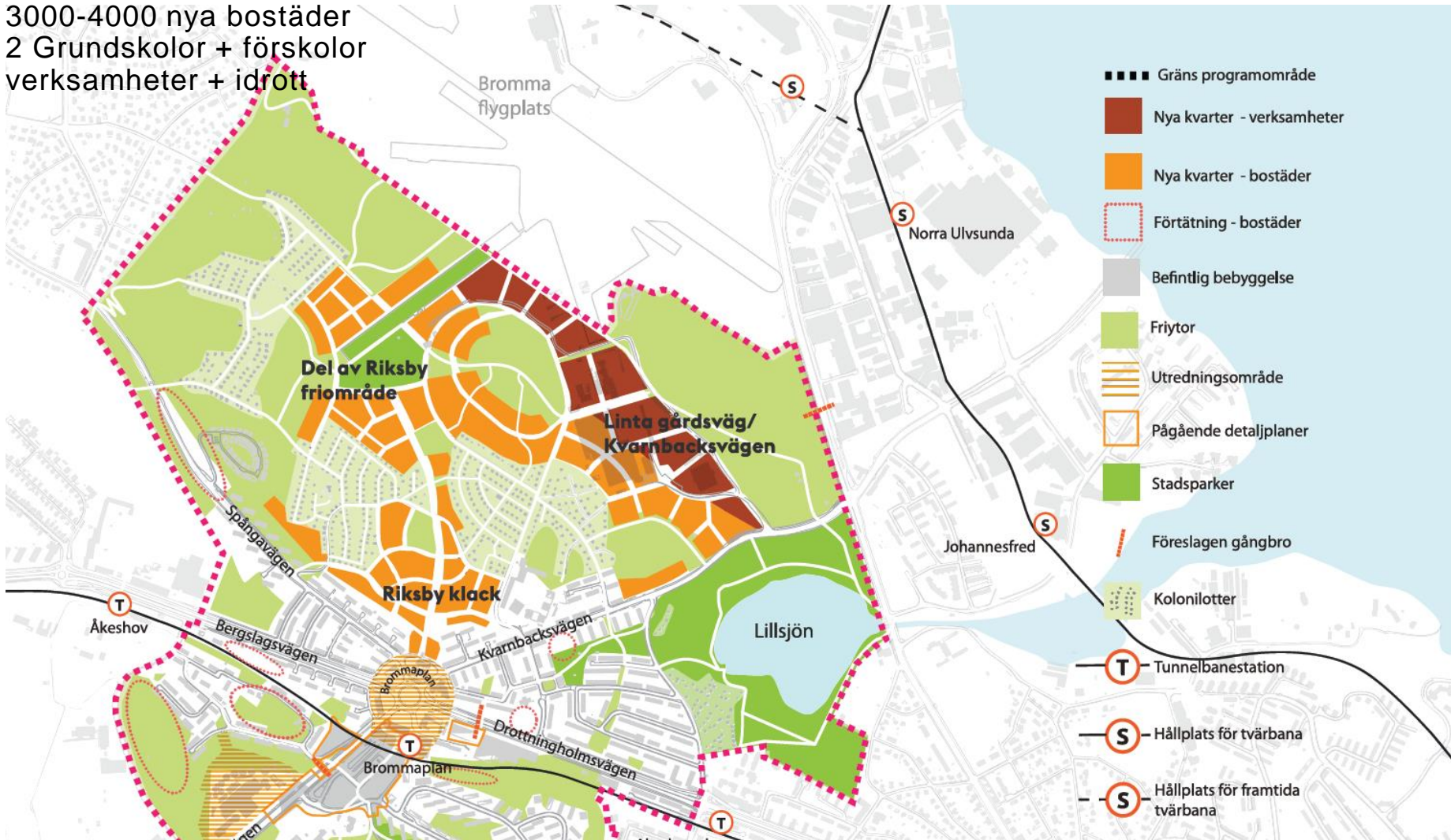
# Södra Solvallastaden:

- ca 1500-2200 nya bostäder
- En ny grundskola, förskolor
- Idrottskluster, lokaler
- Planering pausad pga skolfrågan



# Centrala Bromma, Program

3000-4000 nya bostäder  
2 Grundskolor + förskolor  
verksamheter + idrott



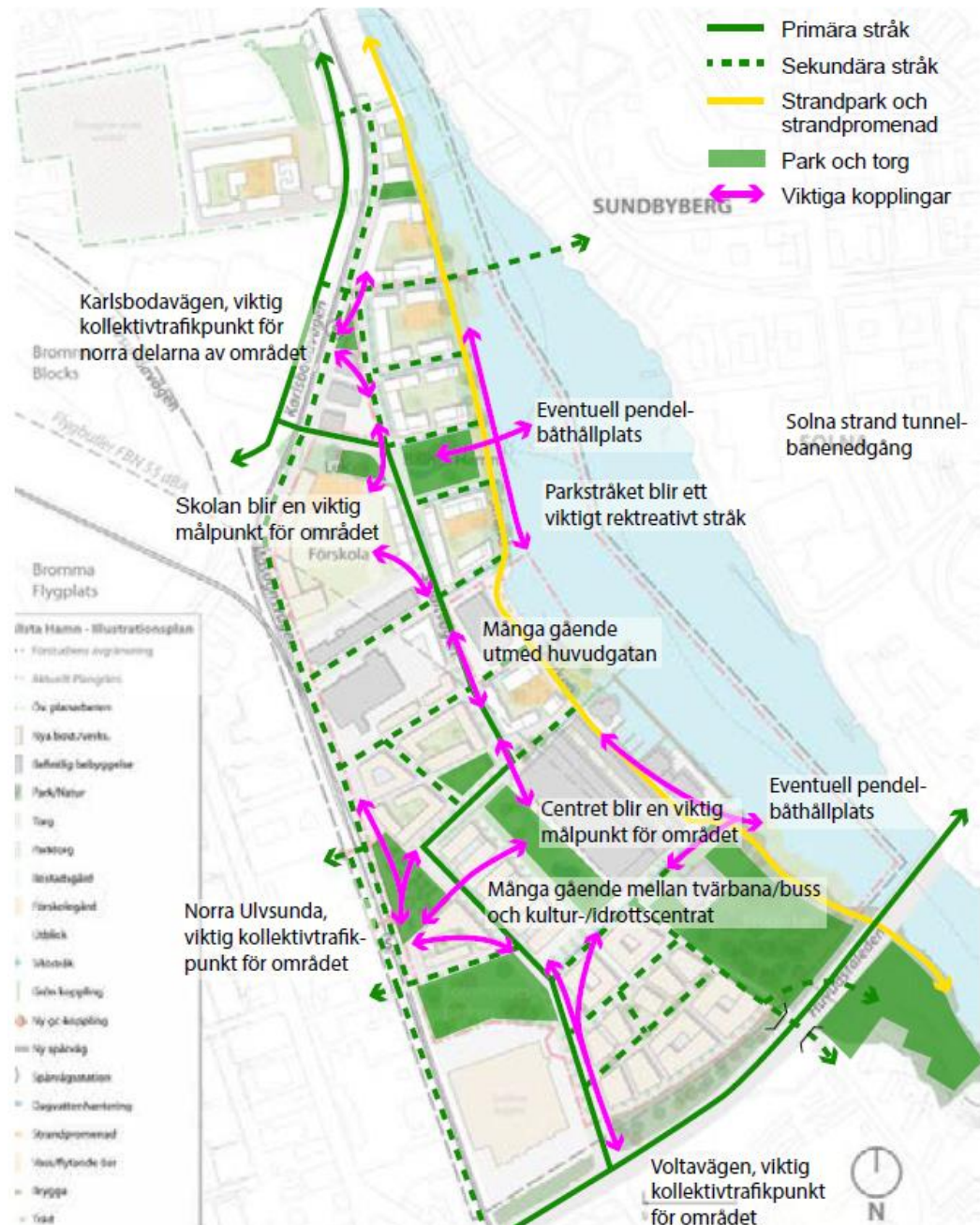
# Riksby etapp 1

- Ca 1250 bostäder
- Ca 163 000 kvm BTA verksamheter,
- 1 skola F-9, 900 elever
- 1-2 förskolor/8 avd.
- Rugbyplan, tennisbanor, hall för konståkning och truppergymnastik
- Torg och mindre platsbildningar
- 1 kvarterspark
- Återvinningscentral (befintlg)
- Pumphus för fjärrvärme (separat detaljplan)



# Bällsta Hamnsområdet

- nytt blandstadsområde
- ca 1200 nya bostäder.
- ny grundskola F-6 samt ett flertal förskolor (tot 18 avdelningar)
- flera nya allmänna platser i parker och torg.
- En sammanhängande strandpark längs Bällstaviken.
- befintlig bebyggelse i f.d. Pripps bryggeri på Gjutmästaren 6 bevaras och utvecklas som ett centrum för idrott och kultur, kompletterat med bostäder, kontor och lättare verksamheter mm.
- Etappindelning i olika dp



## Betongblandaren 2, 10, 13 mfl.

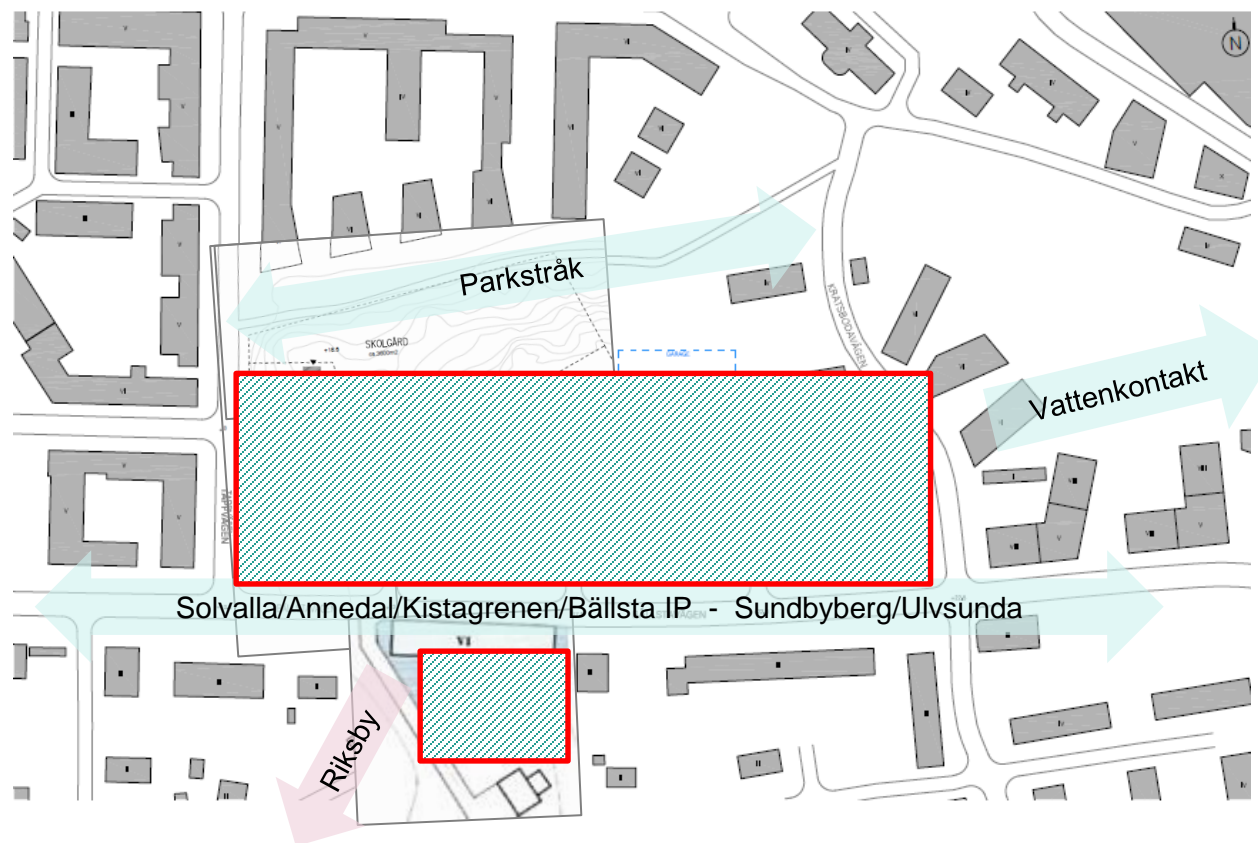
- En ny grundskola F-6
- Ca 700 bostäder
- Ny struktur med gator, parker, torg
- Planansökan för flera delar av området har inkommit . Ursprungligt Start-Pm från dec 2018 avses därför kompletteras.
- Planstart kan ske då sbn behandlat helheten





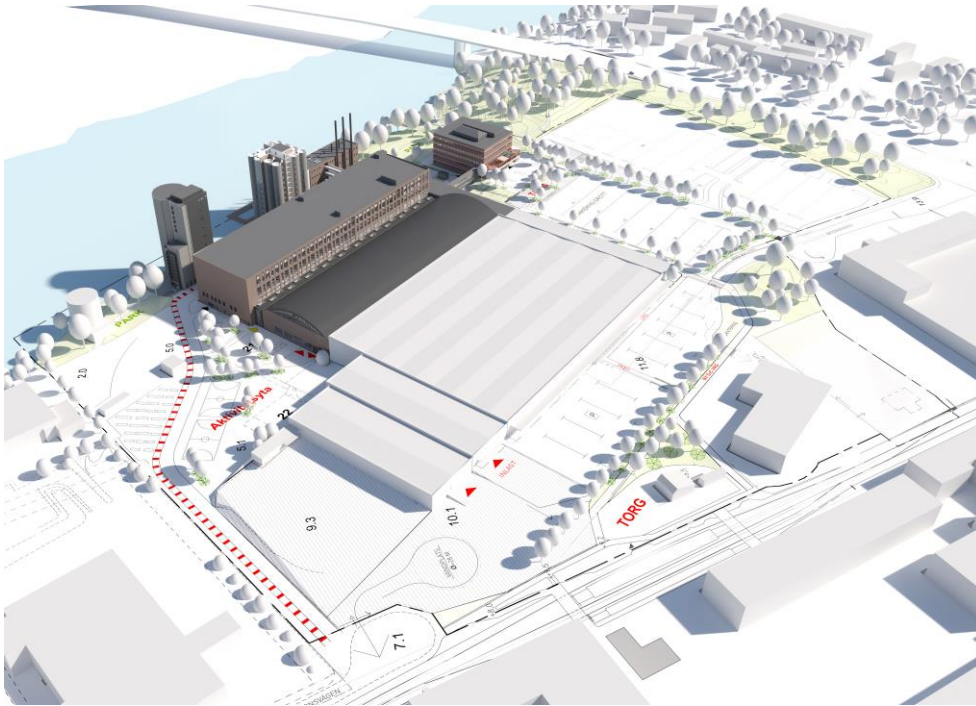
# Enigheten 25, Mariehäll 1:64, mfl

- Ca 350 bostäder i flerbostadshus mot Bällstavägen och Tegelbergsvägen
- Högstadium för ca 550 elever mot Tappvägen
- Förskola med 5-6 avd
- Aktiva bottenvåningar mot Bällstavägen
- Parkstråk bevaras i norr
- En ny park tillförs i NO
- Plansamråd sker i april-maj 2022



# Gjutmästaren 6: Centrum för idrott, kultur, besöksverksamheter, handel & kontor

Granskning nyss avslutad, godkännande planeras i december 2022, antagande i KF Q1 2023.



# Bällsta IP

- Ny idrottsplats med en friidrottsplan med naturgräs
- en inomhushall för friidrott
- en fullstor fotbollsplan (med konstgräs) som även kan användas som isbana på vintern.
- Antagen dp hösten 2021, överklagad till MÖD



*Perspektivbild från Bällstavägen med del av friidrottshallen och entrén vid Bällsta allé (AIX Arkitekter).*



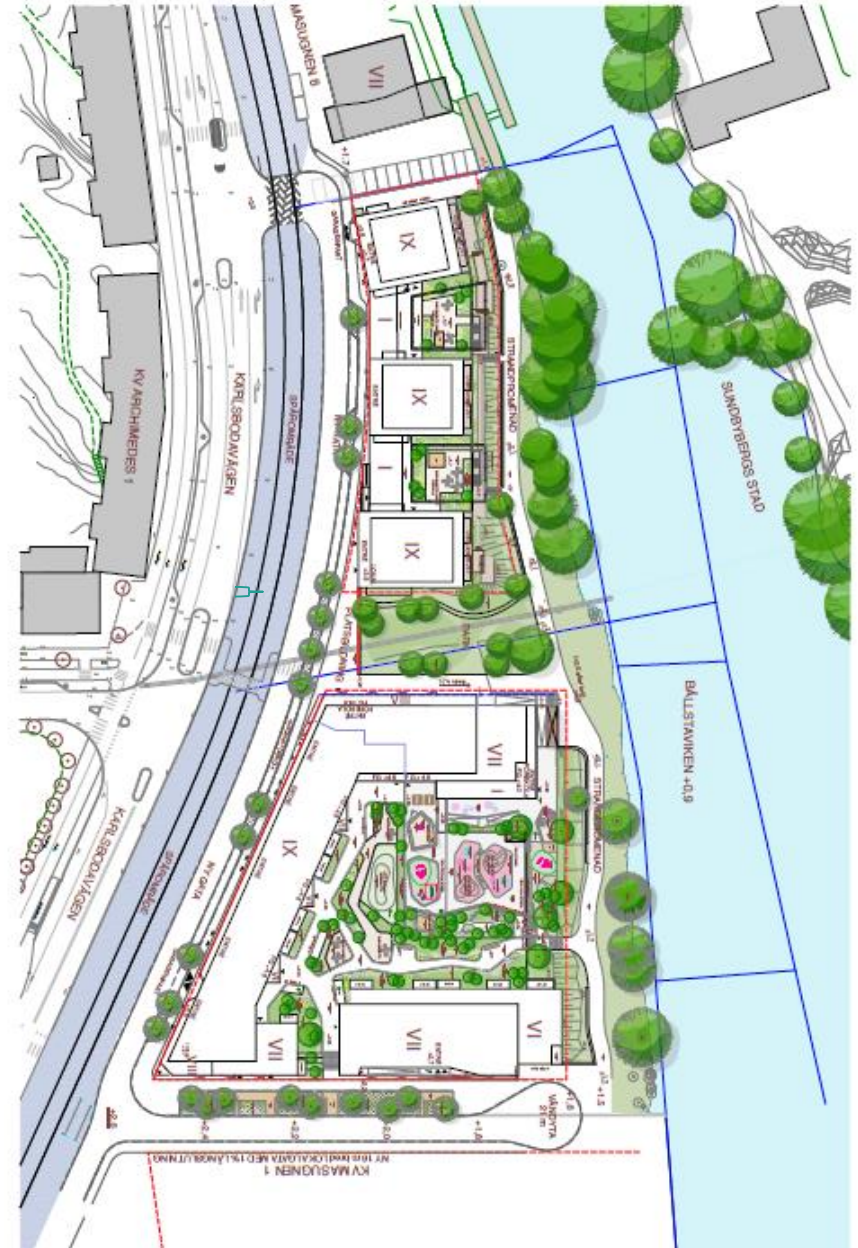
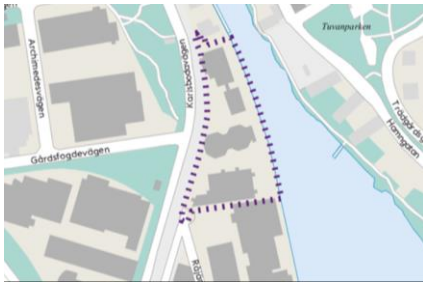
# Archimedes 1 mfl

- Omvandling av två bef. verksamhetsbyggnader
- 770 nya lgh i flera nya lamellhus och ett punkthus
- Flera nya förskoleavdelningar i en ny förskola lokaler i entréväningar
- nya torgytor, park och gångstråk
- parkering i garage under bostadsgårdarna.
- Antagen dp, rivning av sågtandshuset har skett
- Förberedelser för byggstart pågår



# Masugnen 5 och 7 (Blästerugnen & Schaktugnen)

- 370 bostäder, lokaler i bottenvåningar och förskola.
- Sammanhängande strandpark med gångstråk.
- Ny gata söderut mot Bällsta Hamn
- Antagen dp, rivning av bef. byggnad, grundläggning har skett
- Byggnation pågår



# Bromma blocks

- Markanvisning Trafikflyget 9: Kontor istället för handelsgalleria.
- Fly-over lagd på is, utredning pågår för alternativa åtgärder.
- NCC klara med de stora arbetena. Hyresgäster flyttar in.
- Kistagrenens två första hållplatser är i trafik.



# Trafiken i den nya blandstaden



?!!

Välkomna att fråga mera!



**Bildkällorna + mer information finns på:**

**<https://vaxer.stockholm/>**

**<https://etjanst.stockholm.se/byggochplanntjansten/pagaende-planarbete/sok-via-karta>**